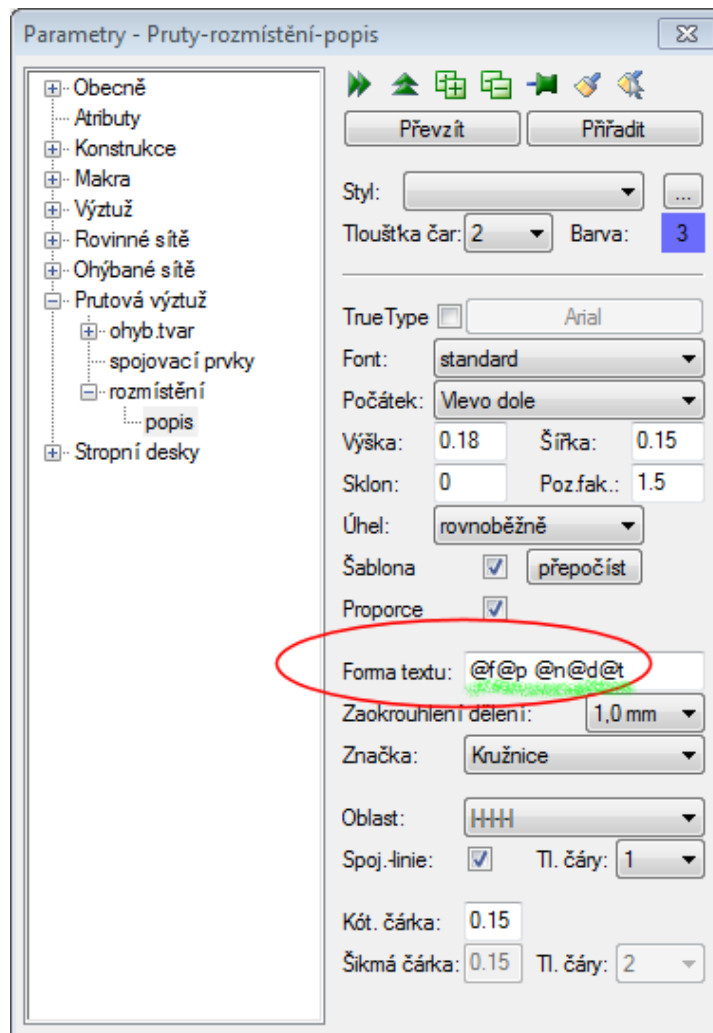


## RIBcad ZEICON® nové možnosti popisů položek rozmístění výztuže, aneb „Kde je můj honorář za prováděcí dokumentaci?“

RIBcad ZEICON® od verze 13.0 umožňuje zcela individuální konfiguraci obsahu automatického popisu rozmístění položek výztuže. Jedná se o nastavení **Formy textu** v panelu **Parametrů > Prutová výztuž > rozmístění > popis**, viz násl. obrázek.



Zadání Formy textu interpretuje v popisech rozmístění níže uvedené identifikátory v jejich zadaném pořadí a významu:

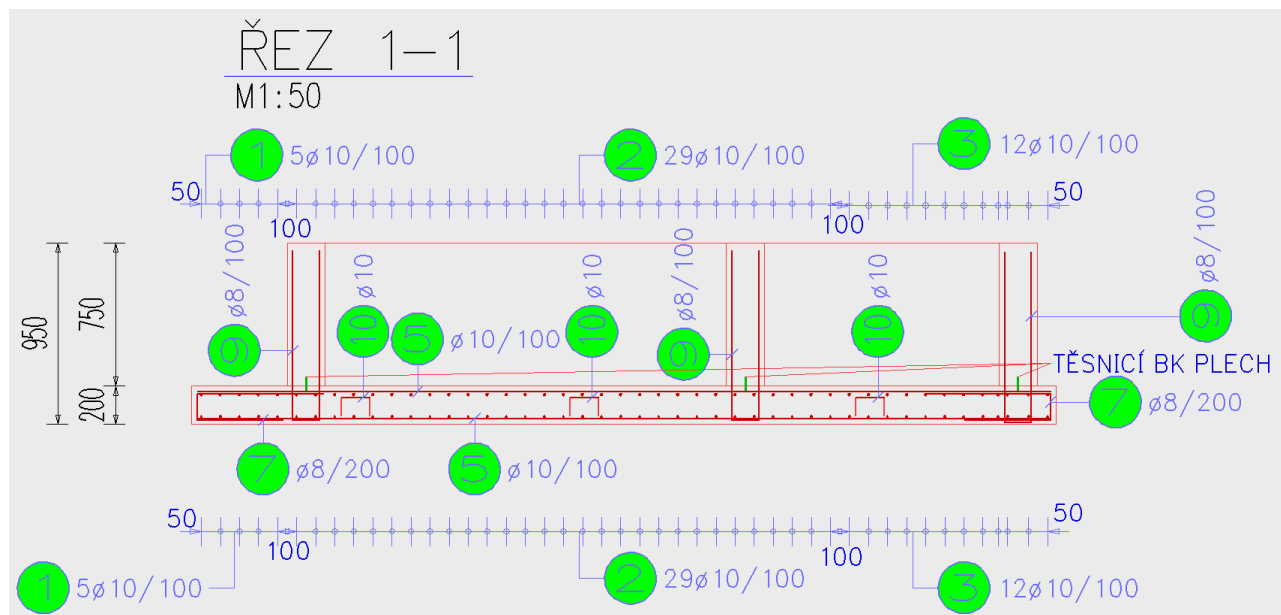
- **@f** počet opakovaných rozmístění téže položky (pokud na začátku popisu, pak se zobrazí ve formě: n\*; na konci pak ve formě: \*n)
- **@p** číslo položky (zobrazí se popř. dle dalších nastavení v kroužku, čtverečku, či osmiúhelníku)
- **@n** počet rozmístěných kusů položky (v případě nezapočteného rozmístění se zobrazí jako „(n)“)
- **@d** průměr rozmístěného prutu (zobrazí se včetně symbolu průměru „Ø“)
- **@t** rozteč rozmístění (zobrazí se včetně lomítka „/“)
- **@l** rozvinutá délka ohybového tvaru (zobrazí se včetně označení „L=“)

Mezi uvedené texty lze vkládat libovolný počet mezer a další texty, které se pak zobrazují spolu s popisem.

## Možnost okamžitého praktického využití nových forem popisů rozmístění

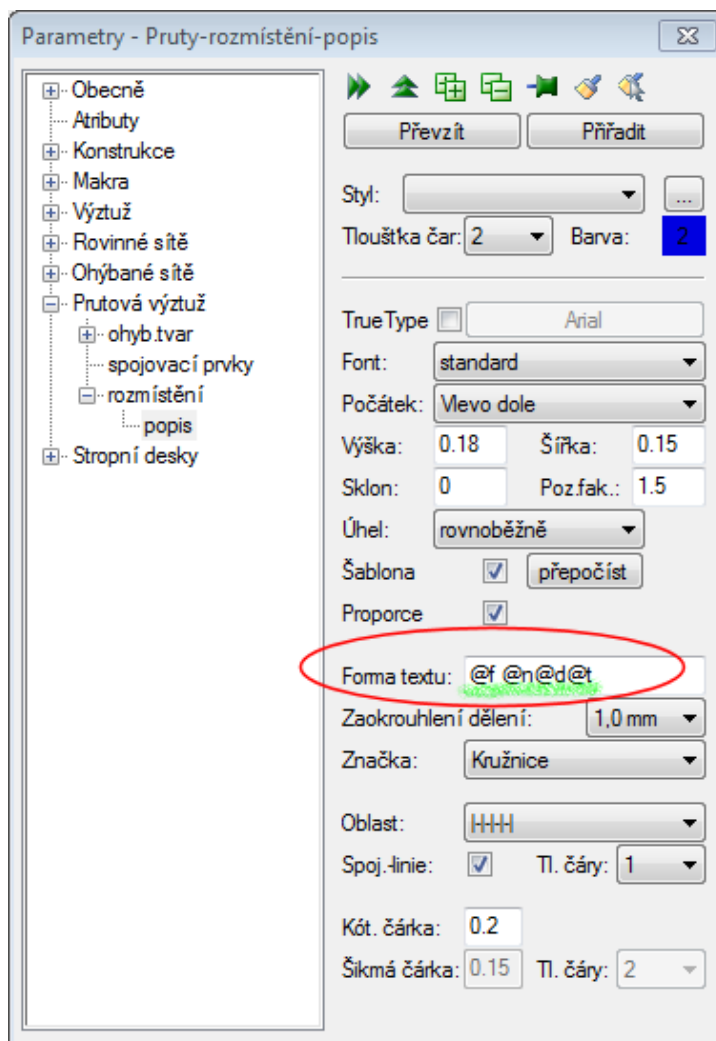
Volitelná skladba obsahu popisu rozmístění mj. umožňuje popisy rozmístění **BEZ UVEDENÍ ČÍSLA POLOŽKY**. Tento zdánlivě nesmyslný způsob popisu položek může mít v současné stavební praxi své velmi praktické, ekonomické důvody, jak ukážeme v následujícím textu.

Výkres CAD obvykle nelze kreslit jen „schematicky“. Proto „schémata vyztužení“ ve stupni DPS obsahovaly doposud na výkresech výztuže RIBcad ZEICON® čísla rozmístěných položek, což vlastně není z pohledu stavebního zákona nutné. Takovýto „zbytečně podrobný, schematický výkres výztuže“ pro DPS pak mohl vypadat např. následovně – viz zeleně zvýrazněná čísla rozmístěných položek.

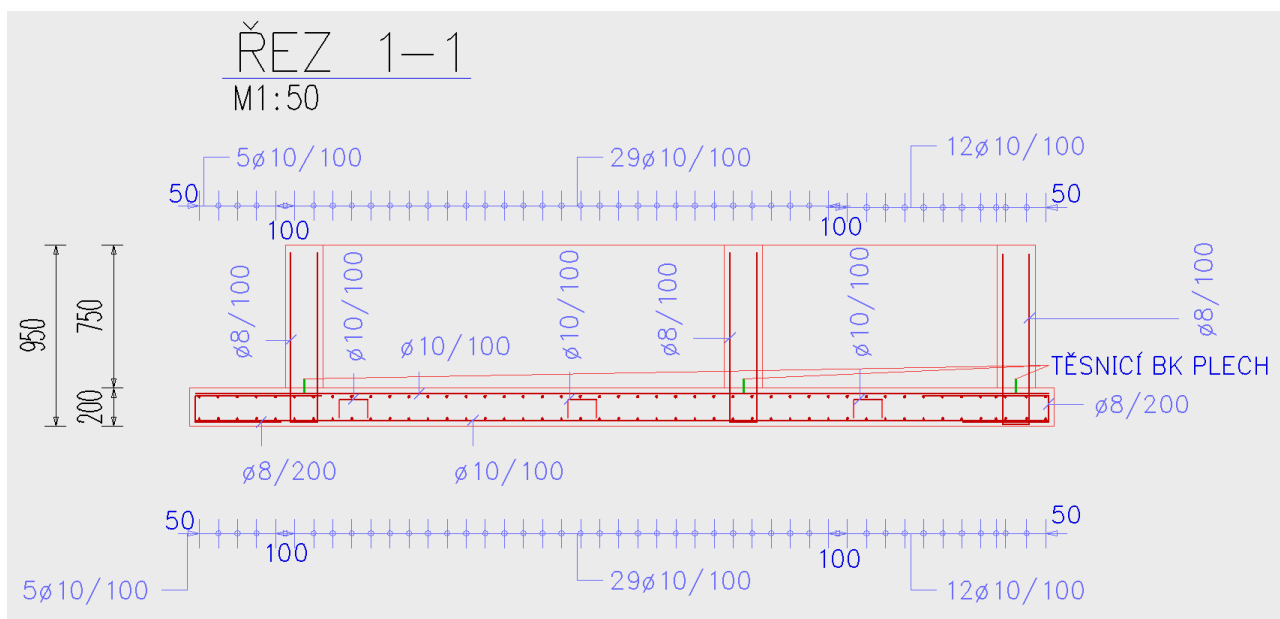


Má-li zhotovitel stavby tyto podklady ze stupně DPS již k dispozici, pak **zpravidla nemá motivaci u statika/projektanta stavby objednat a honorovat podrobné výkresy výztuže**. Projektant stupně DPS tak prakticky dodal podrobné výkresy výztuže bezplatně. **Možným řešením jsou výkresy výztuže ve stupni DPS bez číslování položek.**

Změnou parametrů popisu rozmístění v RIBcad ZEICON® verze 13.0 následujícím způsobem



může tentýž výkres pro stupeň DSP vypadat takto:



Zákonným požadavkům tak bylo učiněno zadosti a zhotovitel stavby si pak později u projektanta/statika podrobný, položkový výkres výztuže jistě rád objedná.