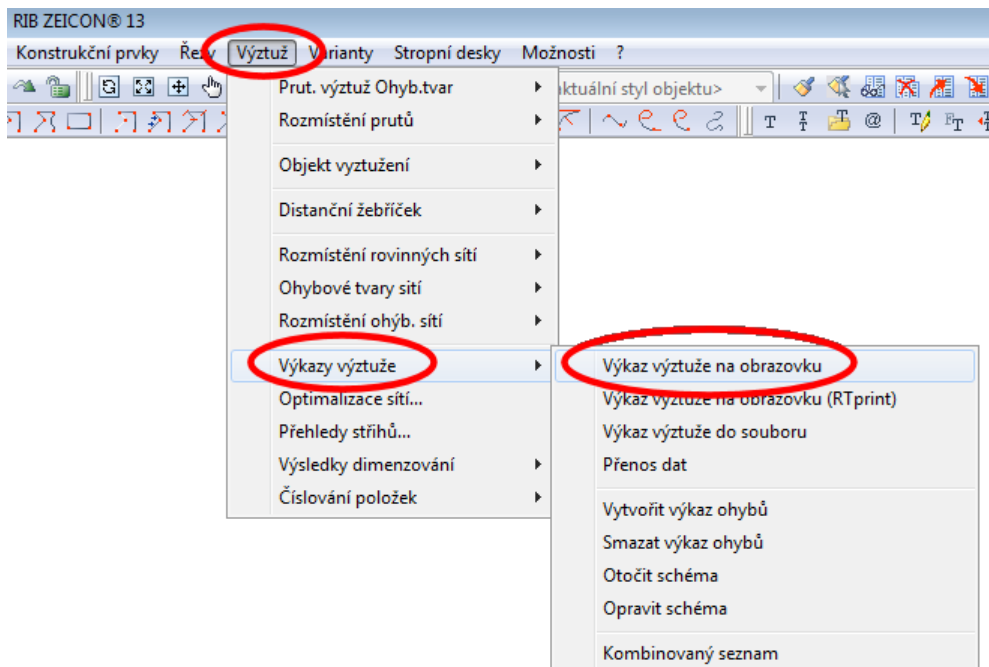


RIBcad ZEICON® Výkazy výztuže – nové funkcionality výstupu pomocí RTreport

V RIBcad ZEICON® od verze 13.0 mohou být výkazy výztuže vytvářeny nejenom „staticky“ v dříve obvyklém formátu RTprint (s následujícím exportem např. do MS Word), ale nově v „dynamickém“ formátu **RTreport**.

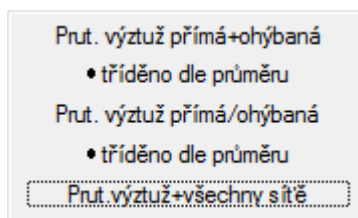
Jedná se o funkci *Výkaz výztuže na obrazovku*, která nyní standardně generuje výkaz ve formátu RTreport.



V nástroji **RTreport** můžete upravovat a vytvářet individuální šablony výkazu a tyto podle jejich způsobu užívání ukládat. Můžete definovat masky pro rychlé změny formátu, upravovat a obsahově třídit i více výkazů výztuže a tyto dále exportovat do Excelu nebo tisknout do formátu PDF a XPS.

Dřívější formát výstupu výkazů do RTprint je nadále k dispozici ve funkci *Výkaz výztuže na obrazovku (RTprint)*

Po aktivaci funkce *Výkaz výztuže na obrazovku* vyberte v nabídnutém panelu, které typy výztuže má výkaz obsahovat.



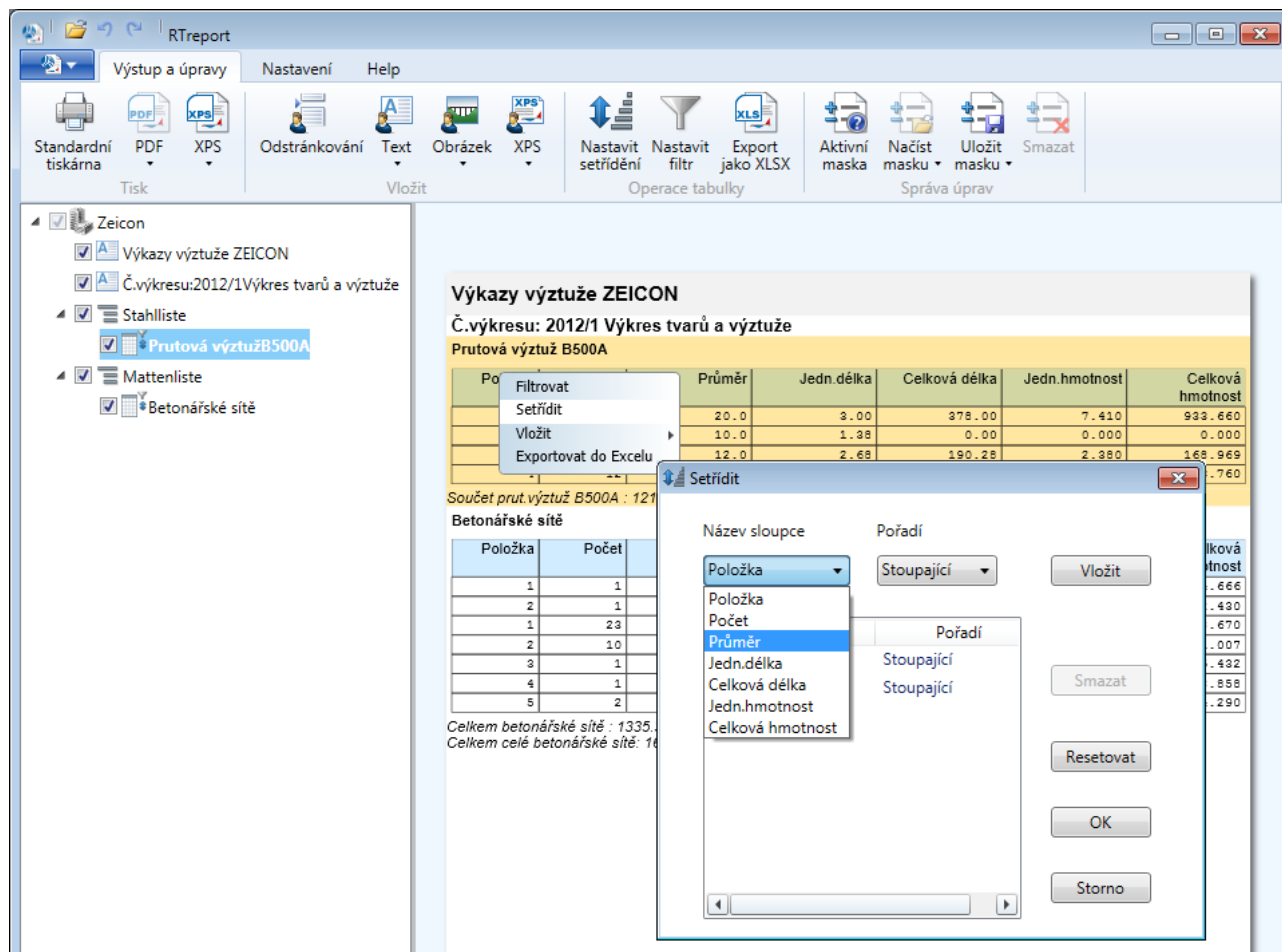
Nově se v této nabídce objevuje funkce *Prutová výztuž+všechny sítě*.

Po úvodním dialogu se otevře nástroj **RTreport** (toto trvá pouze při prvním startu RTreport z důvodu jeho inicializace na daném pracovišti poněkud déle než obvykle) a zobrazí se vygenerovaný výkaz výztuže.

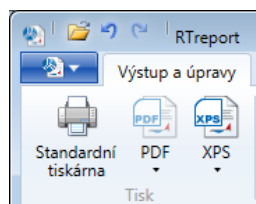
Výkazy výztuže ZEICON							
Č.výkresu: 2013/07 Výkres tvarů a výztuže							
Prutová výztuž B500A							
Položka	Počet	Průměr	Jedn.délka	Celková délka	Jedn.hmotnost	Celková hmotnost	
1	126	20.0	3.00	378.00	7.410	933.660	
Součet prut. výztuž B500A : 933.66 Kg							
Betonářské sítě							
Položka	Počet	Druh	Délka	Šířka	Jedn.hmotnost	Celková hmotnost	
1	1	R 188	100	215	4.666	4.666	
Celkem betonářské sítě : 4.666 Kg							
Celkem celé betonářské sítě: 23.328 Kg							

Označením objektu buď ve stromové struktuře vlevo nebo přímým výběrem v dokumentu se tento zvýrazní. Pravým tlačítkem myši lze aktivovat kontextovou nabídku, kde jsou např. u tabelárních hodnot (= výkazy výztuže) k dispozici

funkce filtrace a setřídění tabulky (=výkazu) podle individuálně požadovaných kritérií. Rovněž se nabízí export tabulek do Excelu.



Ve funkcích *Výstup a úpravy* lze dokumenty RTreport s výkazy výztuže formátovat a tisknout s vlastní firemní hlavičkou a patičkou.



RIB stavební software s.r.o. Zelený pruh 1560/99

CZ-251 01 Praha 4

Stavební software pro projektanty, inženýry a statiky

CAD-FEM-statika-geotechnika

Telefon: +420 241 442 078

info@rib.cz



Akce: Vzorový-výkres

Zpracoval: Vzor

Projekt:

Datum: 15.7.2013

Výkazy výztuže ZEICON

Č.výkresu: 2013/07 Výkres tvarů a výztuže

Prutová výztuž B500A

Položka	Počet	Průměr	Jedn.délka	Celková délka	Jedn.hmotnost	Celková hmotnost
1	126	20.0	3.00	378.00	7.410	933.660

Součet prut. výztuž B500A : 933.66 Kg

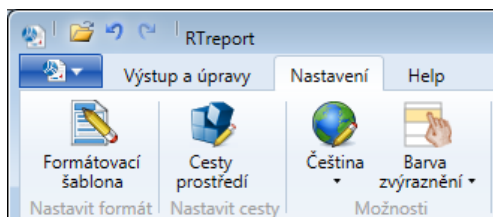
Betonářské sítě

Položka	Počet	Druh	Délka	Šířka	Jedn.hmotnost	Celková hmotnost
1	1	R 188	100	215	4.666	4.666

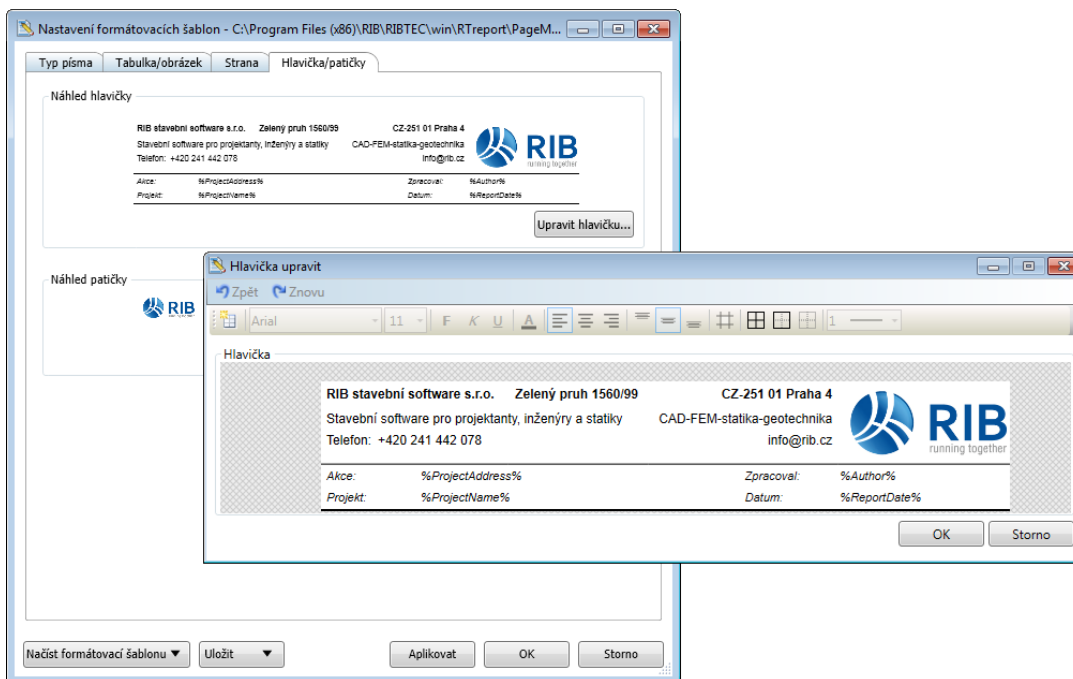
Celkem betonářské sítě : 4.666 Kg

Celkem celé betonářské sítě: 23.328 Kg

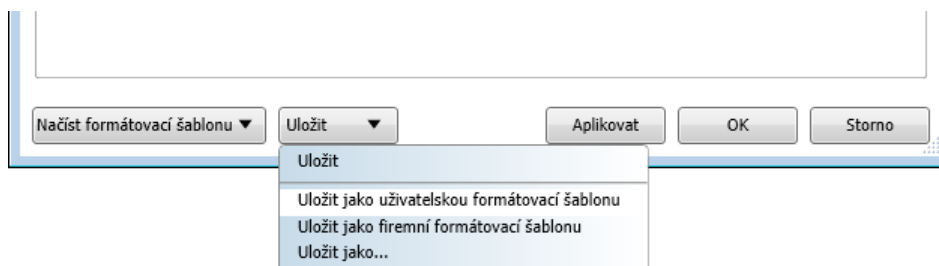
Změny formátovací šablony jsou možné ve funkcích *Nastavení* a *Formátovací šablona*.



Vedle *Typu písma tabulky/obrázku* a *Strany* lze upravovat *Hlavičku/Patičku* dle vlastních potřeb. Kliknutím na funkci *Upravit hlavičku* se tato zobrazí se zvýrazněním jednotlivých bloků hlavičky, které pak lze poklepáním dle potřeby upravovat.



Při ukládání šablony se nabízejí možnosti *Uživatelská šablona*, *Firemní šablona* a *Uložit jako*. Pomocí funkce *Načíst formátovací šablonu* lze zvolit a upravovat požadovanou šablonu.



Obsahově lze výkazy výztuže doplňovat o texty, obrázky, externí dokumenty XPS (např. jiné výkazy nebo výstupy výkresů), filtrovat požadované položky a třídit dle zvolených kritérií. Tyto funkce jsou přístupné ve stromu struktury v kontextovém menu kliknutím na pravé tlačítko myši.

Poznámka: Formát XPS je standardem Microsoft a součástí všech operačních systémů Windows, počínajíc verzí VISTA.

Výkazy výztuže ZEICON
Č.výkresu: 2012/1 Výkres tvarů a výztuže

Odkaz na XPS
C:\Users\sv\Desktop\VykazVyztuze.xps

Prutová výztuž B500A

Poloha	Počet	Průměr	Jedn. délka	Celková délka	Jedn. hmotnost	Celková hmotnost
6	1	20.0	3.00	378.00	7.410	933.660
7	1	10.0	1.38	0.00	0.000	0.000
8	1	12.0	2.68	190.28	2.380	168.969
9	1	16.0	6.00	72.00	9.480	113.760

Součet prut.výztuž B500A : 1216.389 Kg

Betonářské sítě

Poloha	Počet	Druh	Délka	Šířka	Jedn.hmotnost	Celková hmotnost
1	1	R 188	100	215	4.666	4.666
2	1	R 188	100	112	2.430	2.430
1	23	Q 295	500	215	44.290	1018.670
2	10	Q 295	250	215	22.101	221.007
3	1	Q 295	400	215	35.432	35.432
4	1	Q 295	100	215	8.858	8.858
5	2	Q 295	500	108	22.145	44.290

Celkem betonářské sítě : 1335.353 Kg
Celkem celé betonářské sítě: 1685.386 Kg

Jako příklad uvádíme na následujícím obrázku filtrované položky výkazu výztuže a k nim příslušející detail výkresu, vložený do dokumentu RTreport ve formátu XPS a textovým komentářem před vlastní tabulkou výkazu výztuže.

RIB stavební software s.r.o. Zelený pruh 1560/99
Stavební software pro projektanty, inženýry a statiky
Telefon: +420 241 442 078

CZ-251 01 Praha 4
CAD-FEM-statika-geotechnika
info@rib.cz



Akce: Čistička odpadních vod
Projekt:

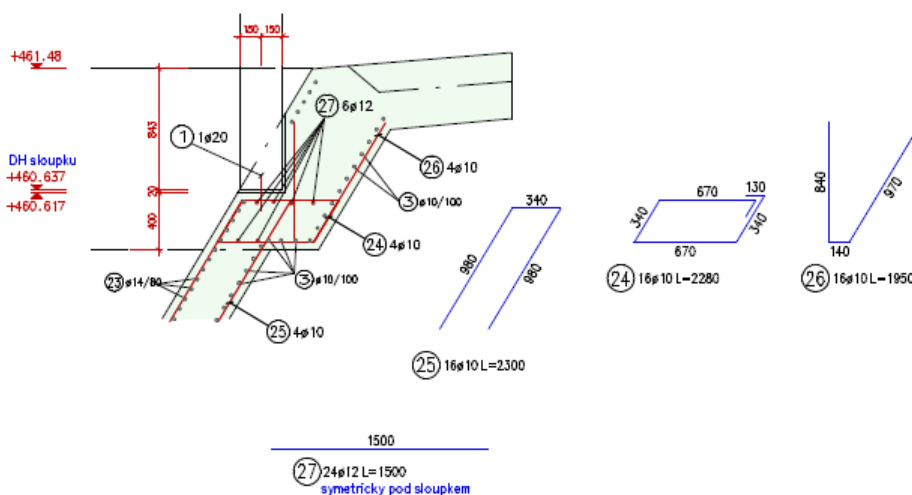
Zpracoval: Sv
Datum: 15.7.2013

Výkazy výztuže ZEICON

Č.výkresu: 2013/07 Výkres tvarů a výztuže

Detail "1" M.1:25

Stykování sloupků, celkem 4x



Komentář k výkazu

Následuje výkaz výztuže s vyfiltrovanými ohyby pol. 24 až 27 dle předcházejícího detailu.

Prutová výztuž B500B

Položka	Počet	Průměr	Jedn.délka	Celková délka	Jedn.hmotnost	Celková hmotnost
24	16	10.0	2277	36425	1.405	22.479
25	16	10.0	2297	36750	1.417	22.676
26	16	10.0	1950	31200	1.203	19.250
27	24	12.0	1500	36000	1.332	31.968

Součet prut.výztuž B500B : 96.373 Kg